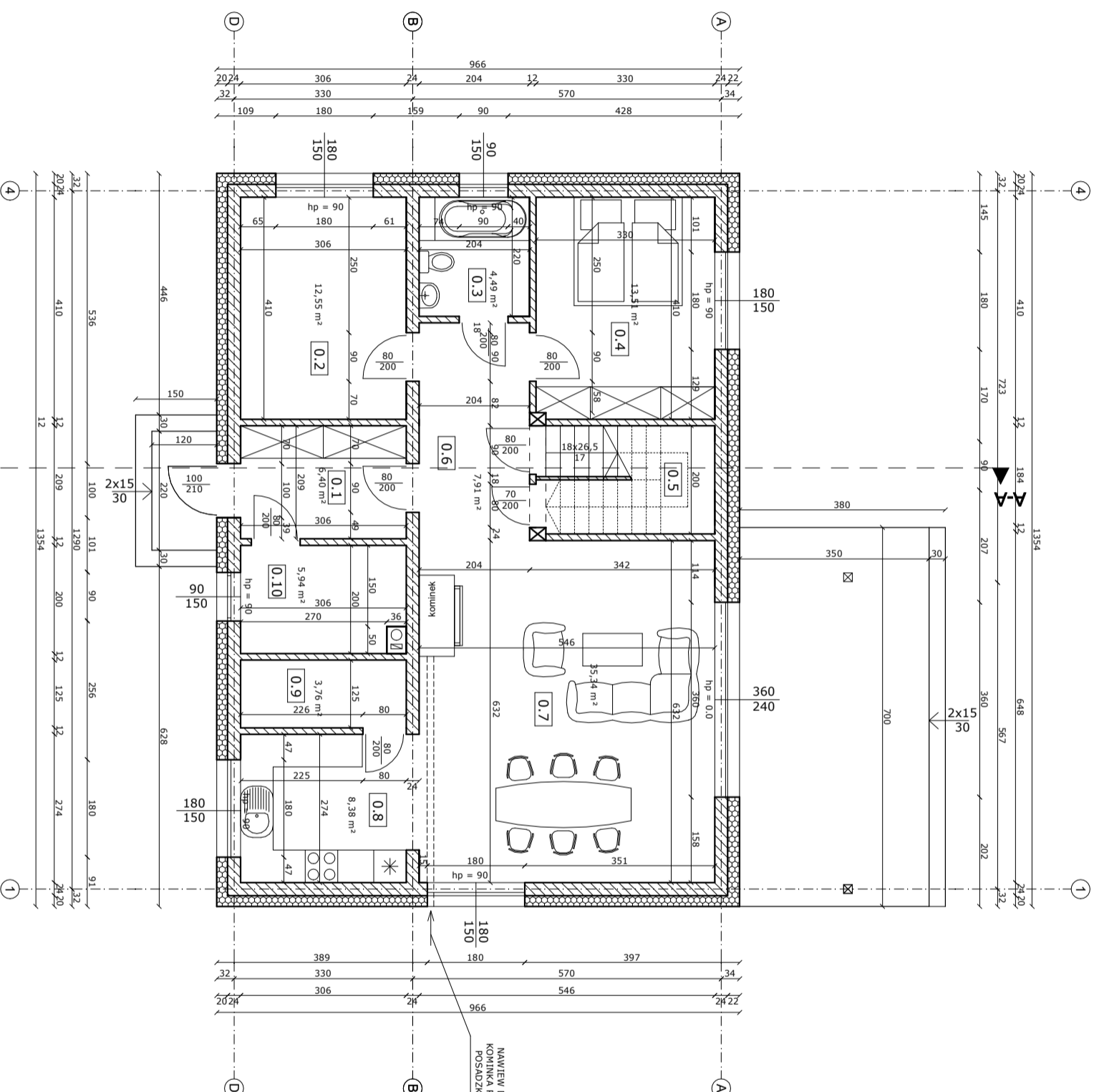


RYSUNEK ZAMIENNY

ZESTAWIENIE POWIERZCHNI			
nr	nazwa	powierzchnia całkowita [m ²]	powierzchnia użytkowa [m ²]
0.1	wiatrołap	6,40	6,40
0.2	pokój	12,55	12,55
0.3	łazienka	4,49	4,49
0.4	sypialnia	13,51	13,51
0.5	pom. gospodarcze	4,17	3,18
0.6	korytarz	7,91	7,91
0.7	salon	35,34	35,34
0.8	kuchnia	8,38	8,38
0.9	spiżarka	3,76	3,76
0.10	kotłownia	5,94	5,94
RAZEM		102,45	101,46

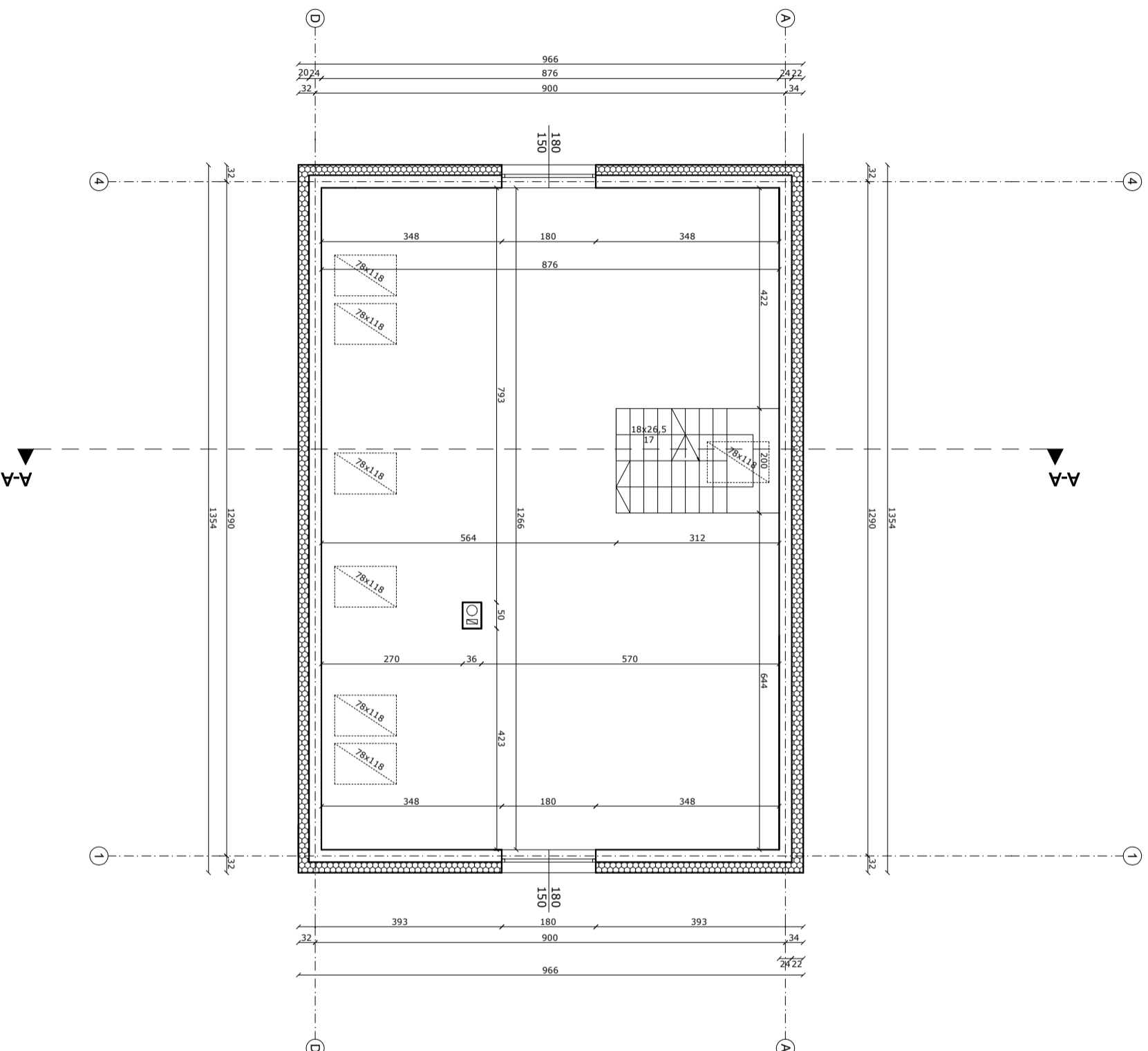


UWAGI:

1. Wszystkie wymiary sprawdzić na budowie.
2. Przed przystąpieniem do robót, Wykonawca powinien zapoznać się z całą dokumentacją.
3. Rysunki należy rozpatrywać z całym wielobranżowym projektem technicznym. Części opisowe projektów stanowią integralną całość.
4. Usalenia szczegółowe w zakresie konstrukcji, instalacji sanitarnych i elektrycznych - wg części branżowych Projektu Technicznego.
5. W razie wykrycia błędów w dokumentacji należy niezwłocznie powiadomić projektanta, który dokona odpowiednich zmian lub poprawek.
6. Wyroby budowlane zastosowane w obiekcie budowlanym winny spełniać wymagania Art. 10 Prawa Budowlanego.
7. Poziom parapetu (hp=) podano od wykończonej posadzki do krawędzi otworu w murze pod parapetem.
13. Wymiary otworów okiennych podano w świetle ościeży, bez uwzględnienia parapetu, wymiary stolarki i rolet okiennych, należy ustalić z producentem.
14. Wymiary otworów drzwiowych podano w świetle ościeży, Wymiary stolarki drzwiowej, należy ustalić z producentem.
15. Wentylacja mechaniczna (wm) - wg części branżowej projektu.

Projekt:		BUDOWA BUDYNKU MIESZKALNEGO JEDNORODZINNEGO	
Branża:	Skala:	ARCHITEKTURA	1:100
Tytuł:	Data:	RZUT PARTERU	09.2025
Localizacja:	Nr rys.:	dz. 396/8 obręb Brzózki, gmina Nowe Warpno	A-1
Projektant:		mgr inż. arch. Aleksandra Żohierzów 5/ZPOIA/OKK/2025	

RYSUNEK ZAMIENNY



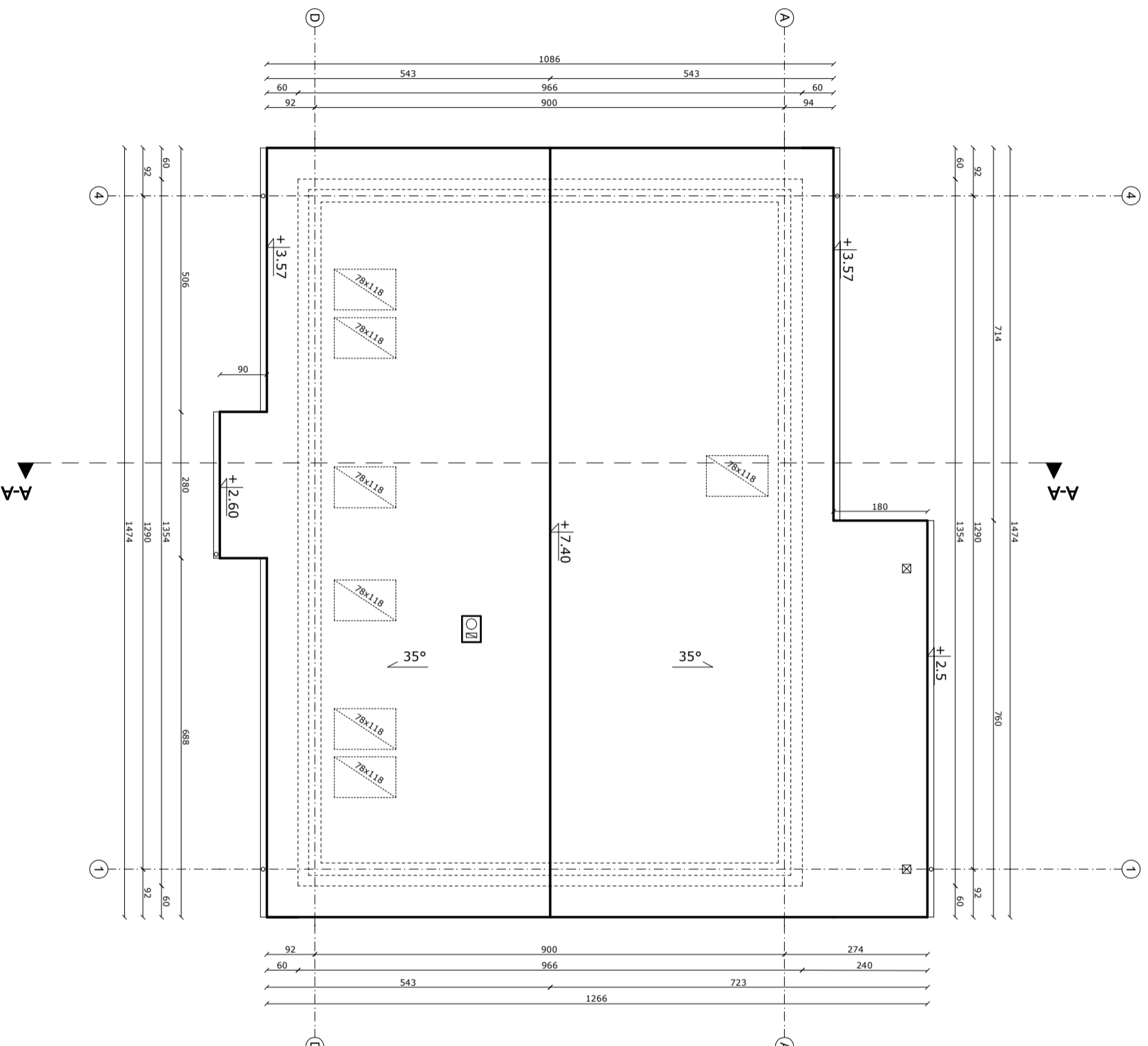
powierzchnia całkowita: 104,48 m²

UWAGI:

1. Wszystkie wymiary sprawdzić na budowie.
2. Przed przystąpieniem do robót, Wykonawca powinien zapoznać się z całą dokumentacją.
3. Rysunki należy rozpatrywać z całym wielobranżowym projektem technicznym. Części opisowe projektów stanowią integralną całość.
4. Usalenia szczegółowe w zakresie konstrukcji, instalacji sanitarnych i elektrycznych - wg części branżowych Projektu Technicznego.
5. W razie wykrycia błędów w dokumentacji należy niezwłocznie powiadomić projektanta, który dokona odpowiednich zmian lub poprawek.
6. Wyroby budowlane zastosowane w obiekcie budowlanym winny spełniać wymagania Art. 10 Prawa Budowlanego.
7. Poziom parapetu (hp=) podano od wykończonej posadzki do krawędzi otworu w murze pod parapetem.
13. Wymiary otworów okiennych podano w świetle ościeży, bez uwzględnienia parapetu, wymiary stolarki i rolet okiennych, należy ustalić z producentem.
14. Wymiary otworów drzwiowych podano w świetle ościeży. Wymiary stolarki drzwiowej, należy ustalić z producentem.
15. Wentylacja mechaniczna (wm) - wg części branżowej projektu.

Projekt:	BUDOWA BUDYNKU MIESZKALNEGO JEDNORODZINNEGO		
Brunch:	ARCHITEKTURA	Skala:	1:100
Tytuł:	RZUT Poddasza	Data:	09.2025
Localizacja:	dz. 396/8 obręb Brzózki, gmina Nowe Warpno		
Projektant:	mgr inż. arch. Aleksandra Żohierców 5/ZPOJA/OKK/2025		
Nr rys.:	A-2		

RYSUNEK ZAMIENNY



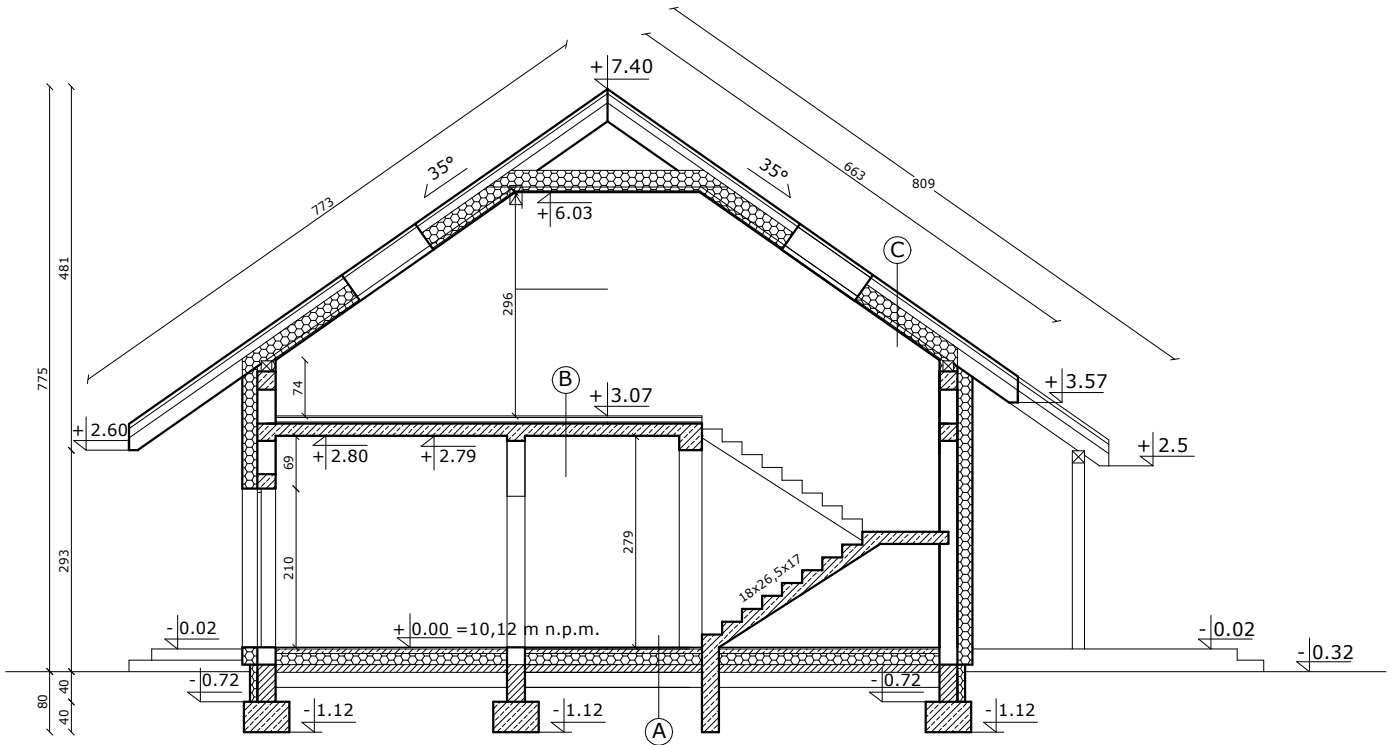
powierzchnia dachu: 208,75 m²

UWAGI:

1. Wykonać stałe dojsście do komina.
2. Na dachu zastosować wywiewki wentylacyjne jako kształtki elementów pokrycia dachowego.
3. Drewniane elementy konstrukcji izolować od komina.
4. Obróbki blacharskie z blachy powlekanej w kolorze pokrycia dachowego.
5. Zastosować wywiewniki i nawiewy okapowe.
6. W miejscach niewrażliwych (kosze, krawędzie, kalenica, przełamania połąc), zastosować dodatkową warstwę folii izolacyjnej.

Projekt:	BUDOWA BUDYNKU MIESZKALNEGO JEDNORODZINNEGO		
branża:	ARCHITEKTURA	Skala:	1:100
Tytuł:	RZUT DACHU	Data:	09.2025
Lokalizacja:	dz. 396/8 obręb Brzózki, gmina Nowe Warpno		
Projektant:	mgr inż. arch. Aleksandra Żohierzów 5/ZPOJA/OKK/2025		
		Nr rys.:	A-3

RYSUNEK ZAMIENNY



(A)

- panel 2cm
- wylewka cementowa zbrojona siatką z drutu $\varnothing 3/10$ cm gr. 6,0 cm
- folia polietylenowa
- 15cm styropian EPS 100 Termo Organika
- 2x folia PE min. 0,3 mm
- 10cm podkład betonowy
- podsypka żwirowo-piaskowa gr. 20cm

(B)

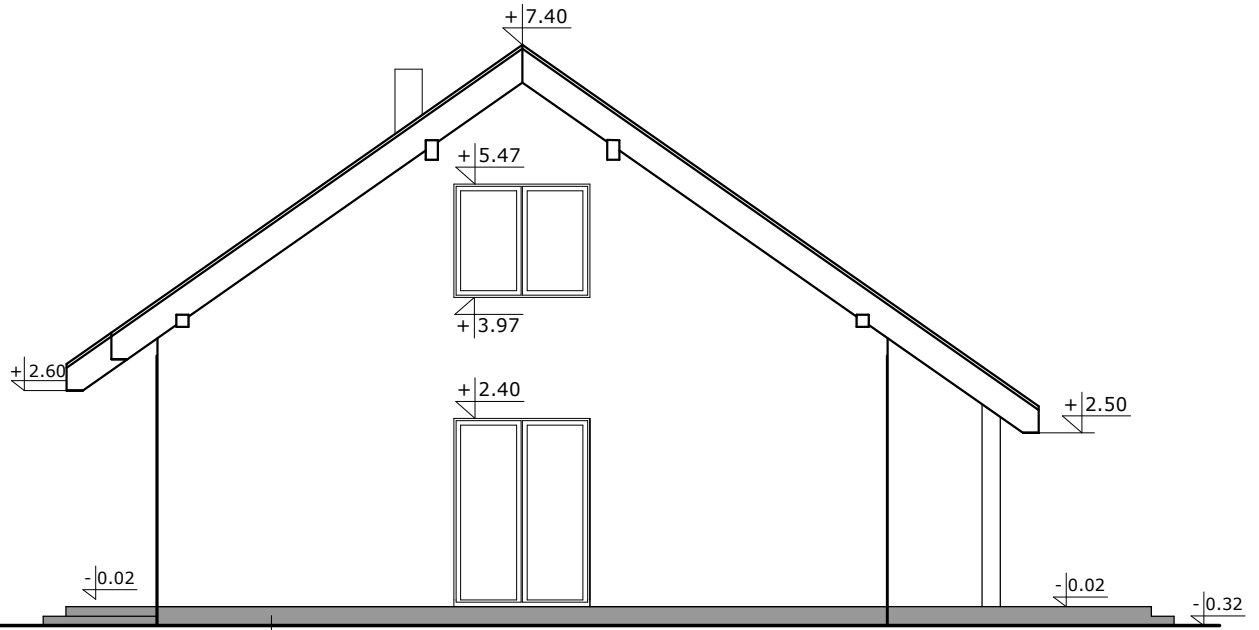
- panel 2cm
- wylewka cementowa zbrojona siatką z drutu $\varnothing 3/10$ cm gr. 6,0 cm
- folia polietylenowa
- 3 cm warstwa wygłuszająca (wełna min. lub styropian)
- 10cm podkład betonowy
- podsypka żwirowo-piaskowa gr. 20cm

(C)

- dachówka ceramiczna
- łaty 5x6 cm
- kontrłaty 2,5x5 cm
- folia wiatrochronna, paroprzepuszczalna
- krokiew 8x20 cm z wypełnieniem wełną min. gr 20 cm
- stelaż stalowy do płyt g-k z wełną mineralną gr. 5 cm
- folia paroizolacyjna
- płyta g-k

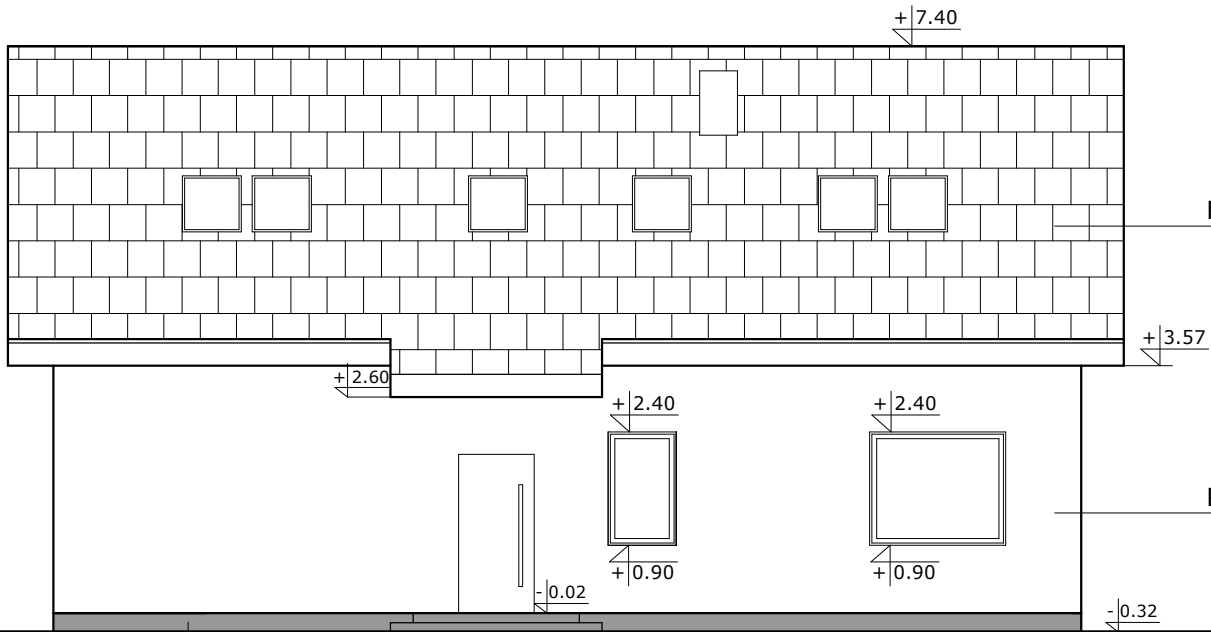
Projekt:	BUDOWA BUDYNKU MIESZKALNEGO JEDNORODZINNEGO	
Branża:	ARCHITEKTURA	Skala: 1:100
Tytuł:	PRZEKRÓJ A-A	Data: 09.2025
Lokalizacja:	dz. 396/8 obręb Brzózki, gmina Nowe Warpno	Nr rys.: A-4
Projektant:	mgr inż. arch. Aleksandra Żołnierków 5/ZPOIA/OKK/2025	

RYSUNEK ZAMIENNY



RAL 7016

ELEWACJA ZACHODNIA



RAL 7024

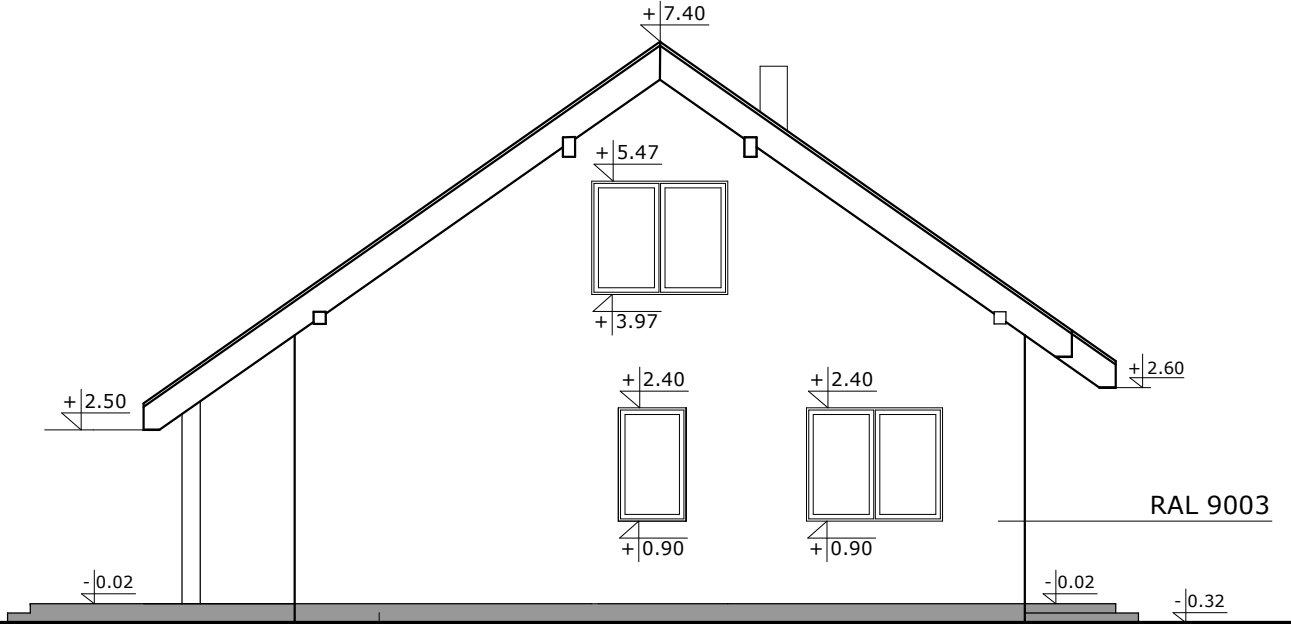
RAL 9003

RAL 7016

ELEWACJA FRONTOWA
(PÓŁNOCNA)

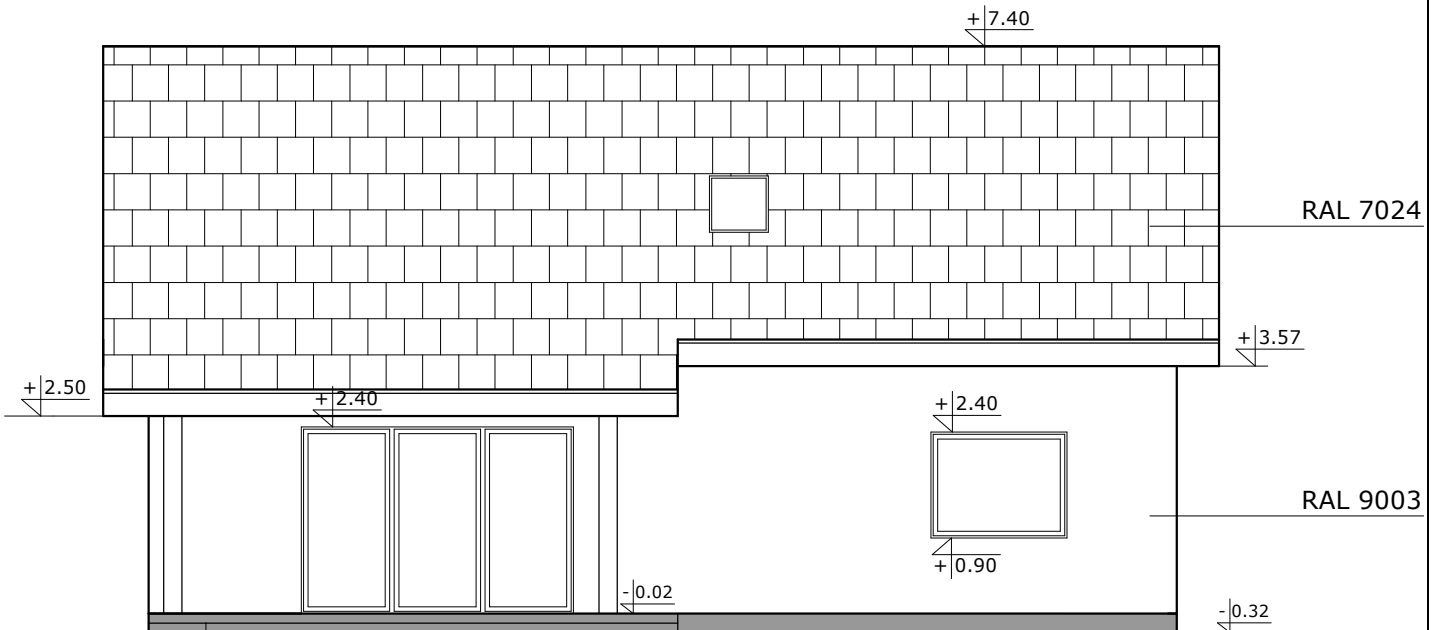
Projekt:	BUDOWA BUDYNKU MIESZKALNEGO JEDNORODZINNEGO	
Branża:	ARCHITEKTURA	Skala: 1:100
Tytuł:	ELEWACJE	Data: 09.2025
Lokalizacja:	dz. 396/8 obręb Brzózki, gmina Nowe Warpno	Nr rys.: A-7
Projektant:	mgr inż. arch. Aleksandra Żołnierków 5/ZPOIA/OKK/2025	

RYSUNEK ZAMIENNY



RAL 7016

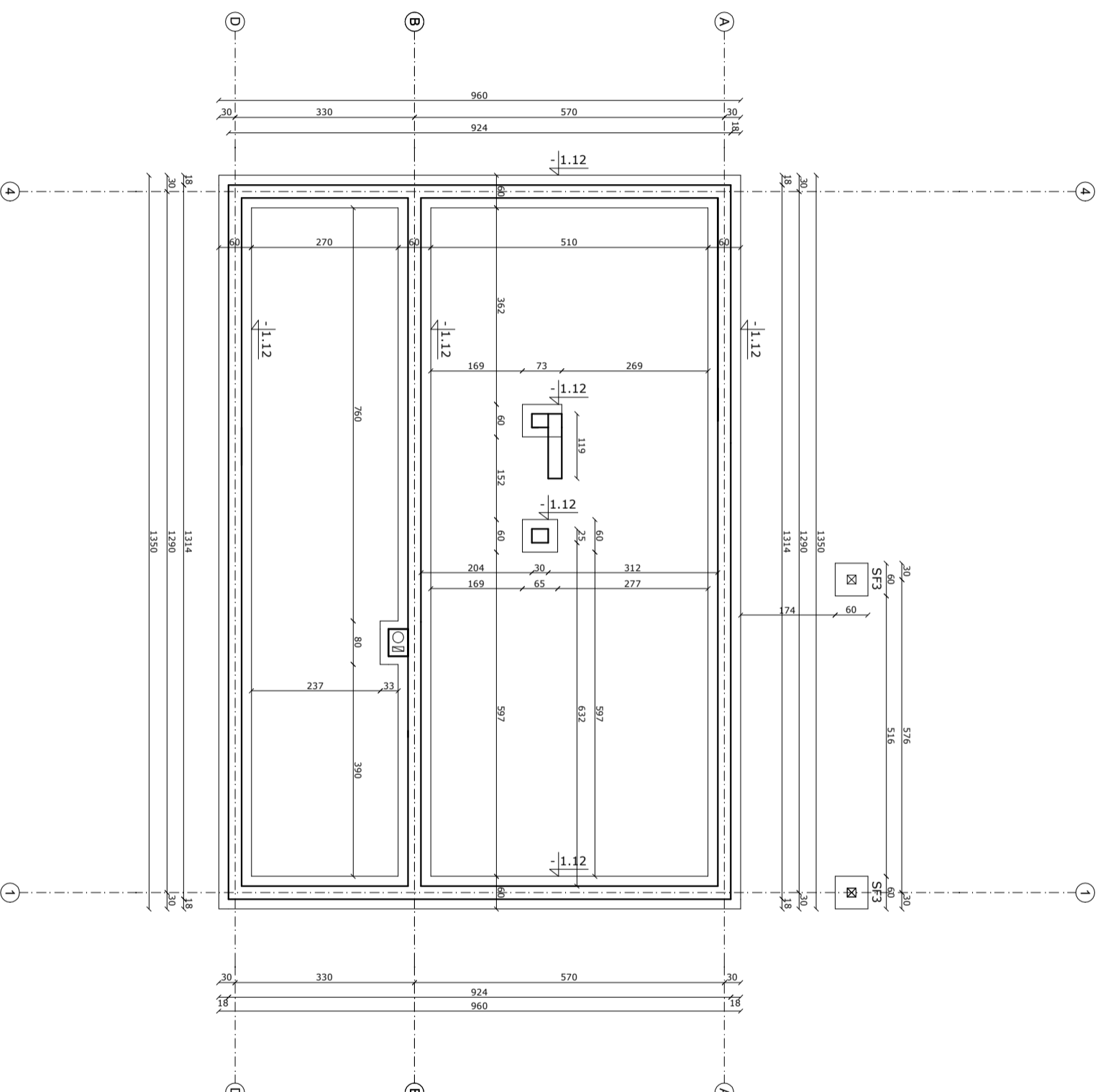
ELEWACJA WSCHODNIA



RAL 7016

ELEWACJA POŁUDNIOWA

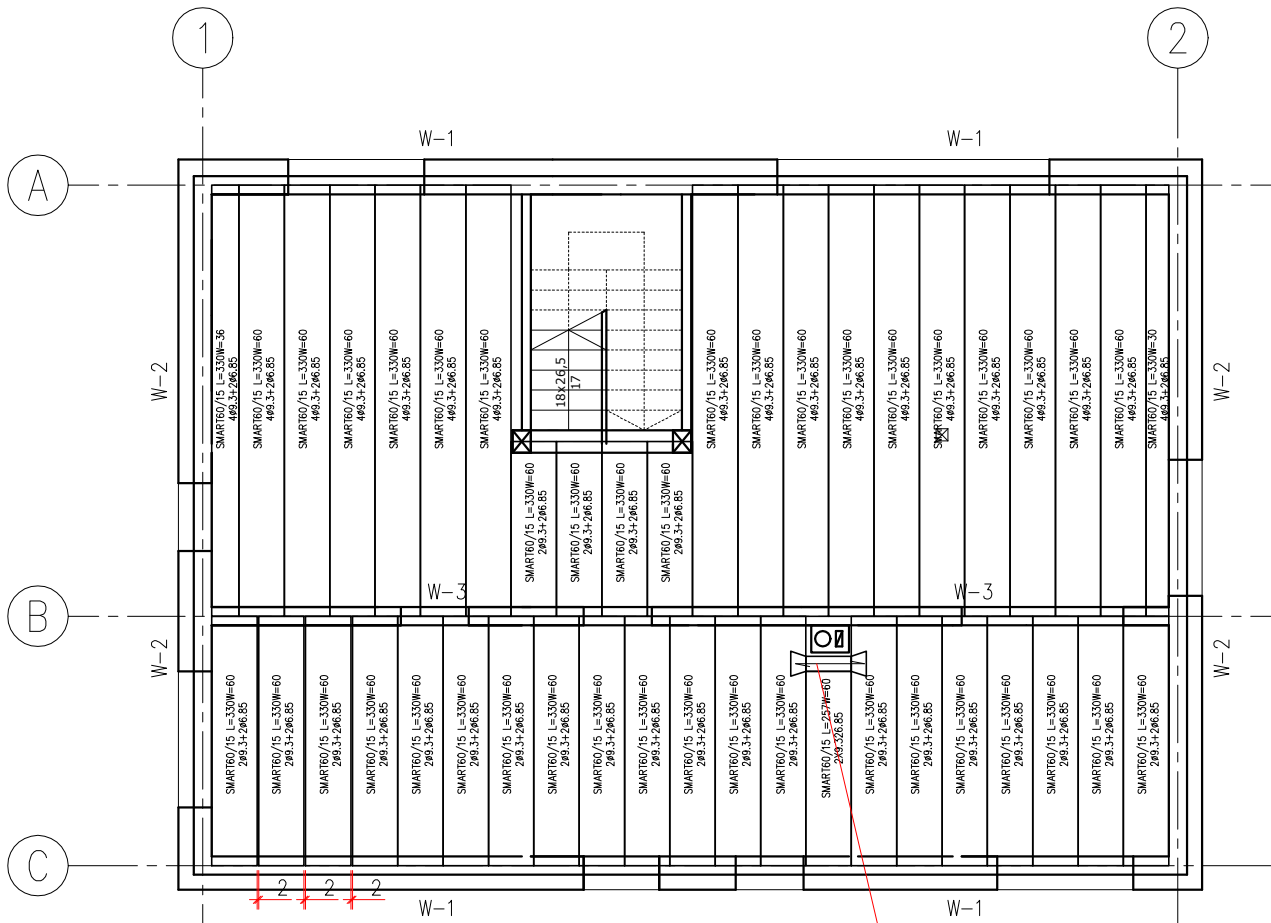
Projekt:	BUDOWA BUDYNKU MIESZKALNEGO JEDNORODZINNEGO	
Branża:	ARCHITEKTURA	Skala: 1:100
Tytuł:	ELEWACJE	Data: 09.2025
Lokalizacja:	dz. 396/8 obręb Brzózki, gmina Nowe Warpno	Nr rys.: A-8
Projektant:	mgr inż. arch. Aleksandra Żołnierców 5/ZPOIA/OKK/2025	



- UWAGI:**
- beton C20/25
 - ściana fundamentowa z bloczków betonowych C16/20 na zaprawie M10
 - zaizolowana przeciwwilgociowo i termicznie
 - SF3 - stopa fundamentowa 60x60x40, zbrojona 4#12 w obu kierunkach dłem
 - taras oraz schody zewnętrzne wykonane jako betonowe wylewane z betonu C16/20 na gruncie żwirowo-piaskowym ubijanym warstwami, płyta grubości min. 10 cm, zbrojona przeciwskurczowo, siatka fib co 15x15 cm (dółem i górną)

Projekt:	BUDOWA BUDYNKU MIESZKALNEGO JEDNORODZINNEGO	
Wzrost:	KONSTRUKCJA	SKALA: 1:100
Typ:	RZUT FUNDAMENTÓW	Data: 09.2025
Localizacja:	dz. 396/8 obręb Brzózki, gmina Nowe Warpno	
Projektant:	mgr inż. Krzysztof Machowski ZAP/00558/P/OBKb/16	

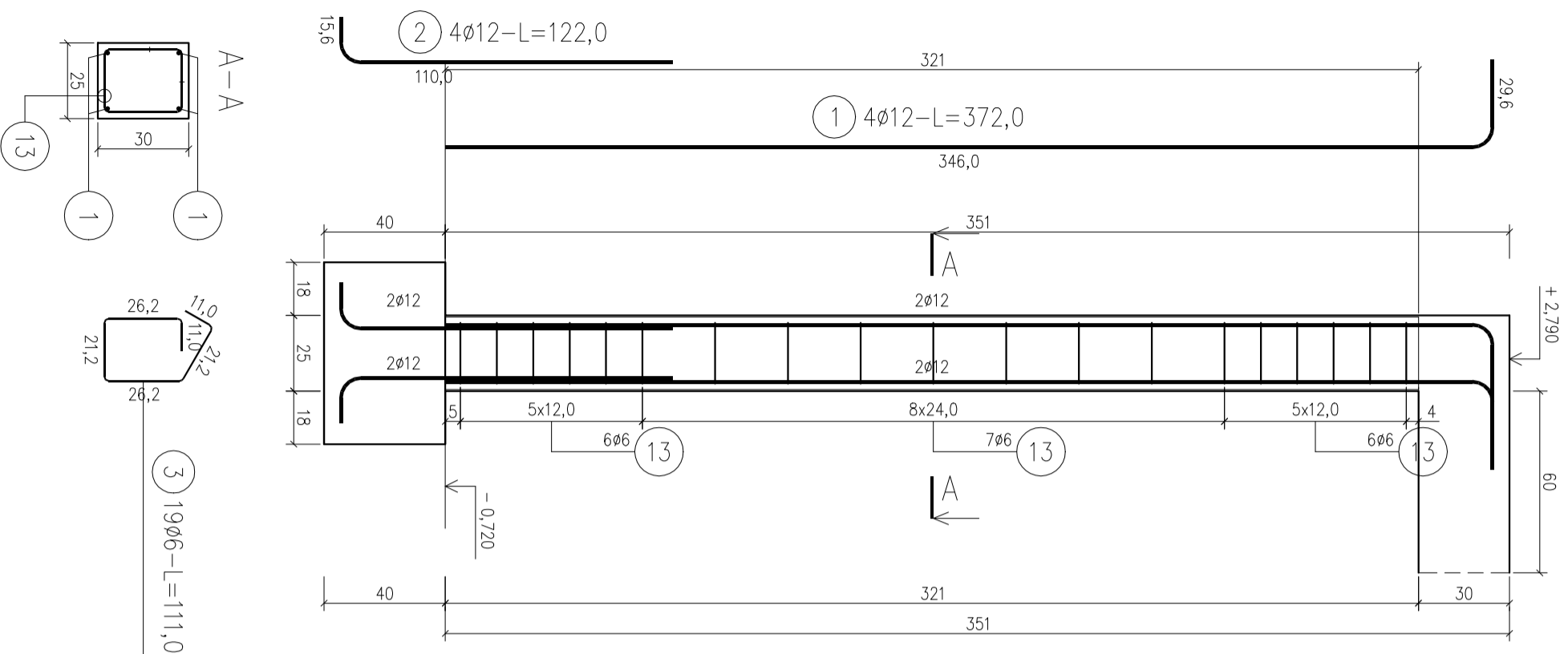
RYSUNEK ZAMIENNY



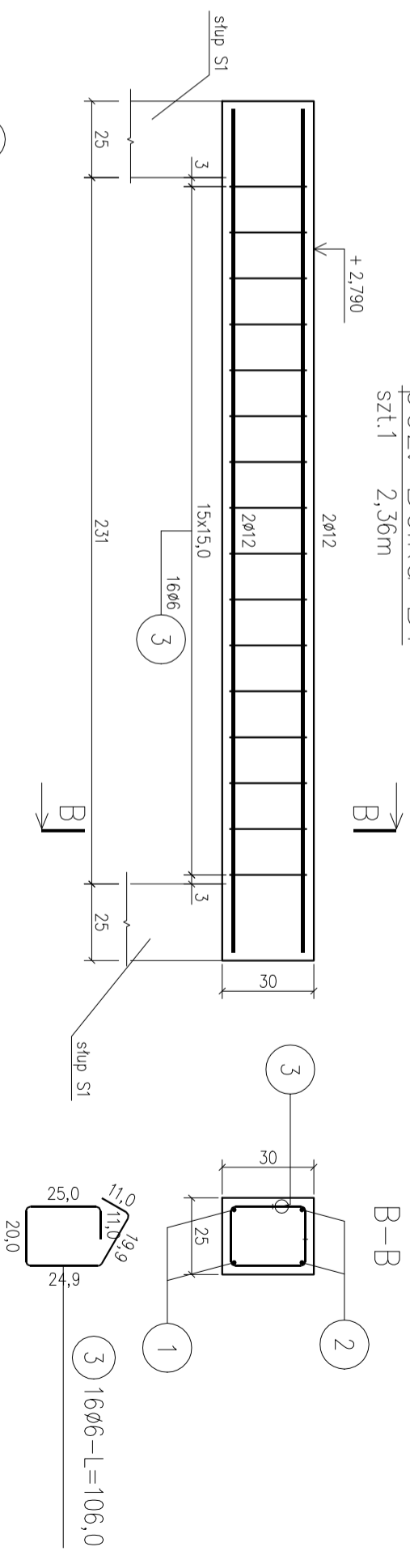
wymian b x h - 20 x 12 cm
zbr. gł.4#10 strzemiona ø6 co 15cm

Projekt:	BUDOWA BUDYNKU MIESZKALNEGO JEDNORODZINNEGO	
Branża:	KONSTRUKCJA	SKALA: 1:100
Tytuł:	RZUT STROPU NAD PARTEREM	Data: 09.2025
Lokalizacja:	dz. 396/8 obręb Brzózki, gmina Nowe Warpno	Nr rys.: K-3
Projektant:	mgr inż. Krzysztof Machowski ZAP/0058/POBKb/16	

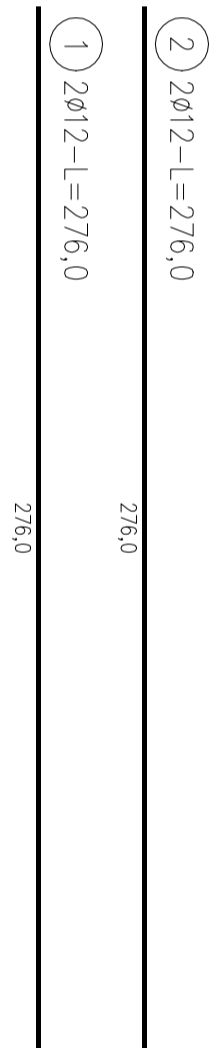
poz. Słup S1
szt.2 2,36m



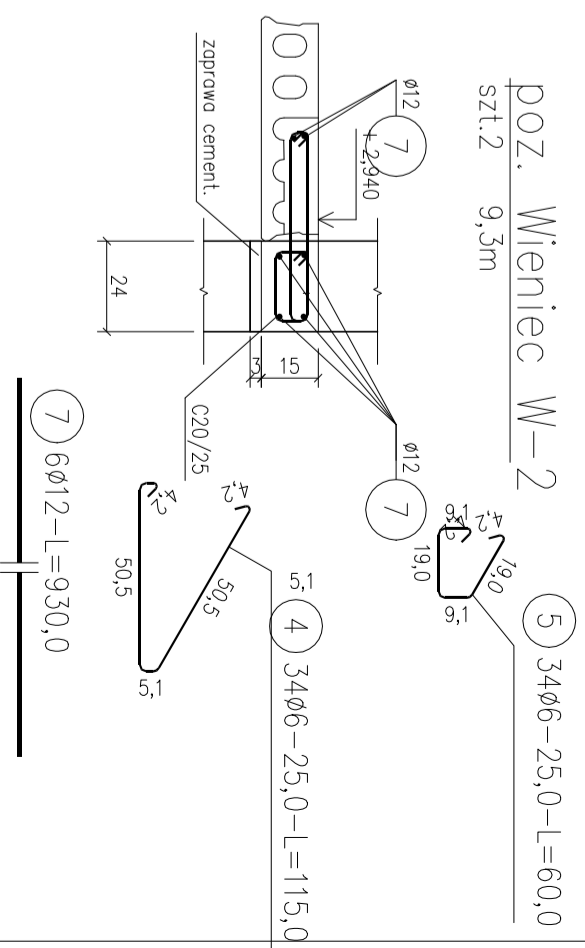
poz. Belka B1
szt.1 2,36m



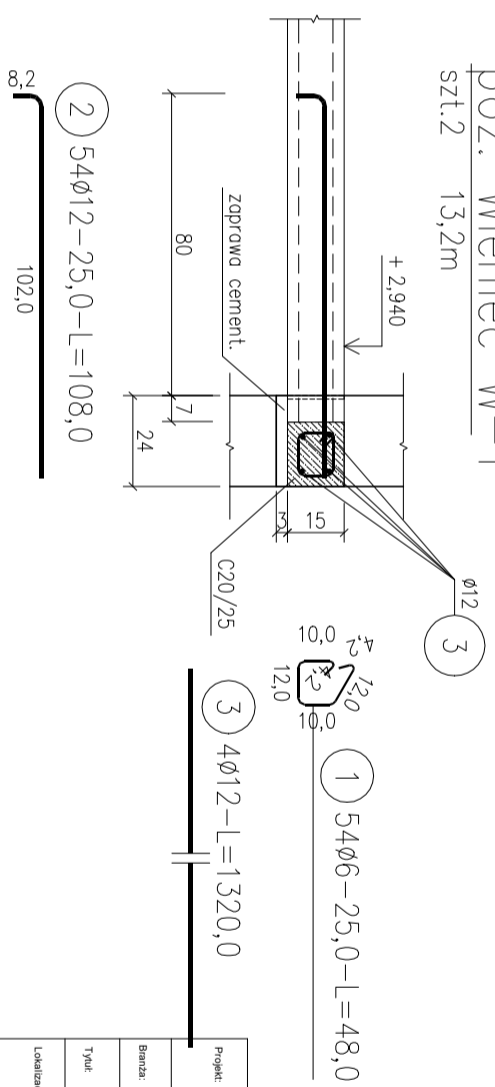
poz. Wieniec W-3
szt.1 13,2m



poz. Wieniec W-2
szt.2 9,3m

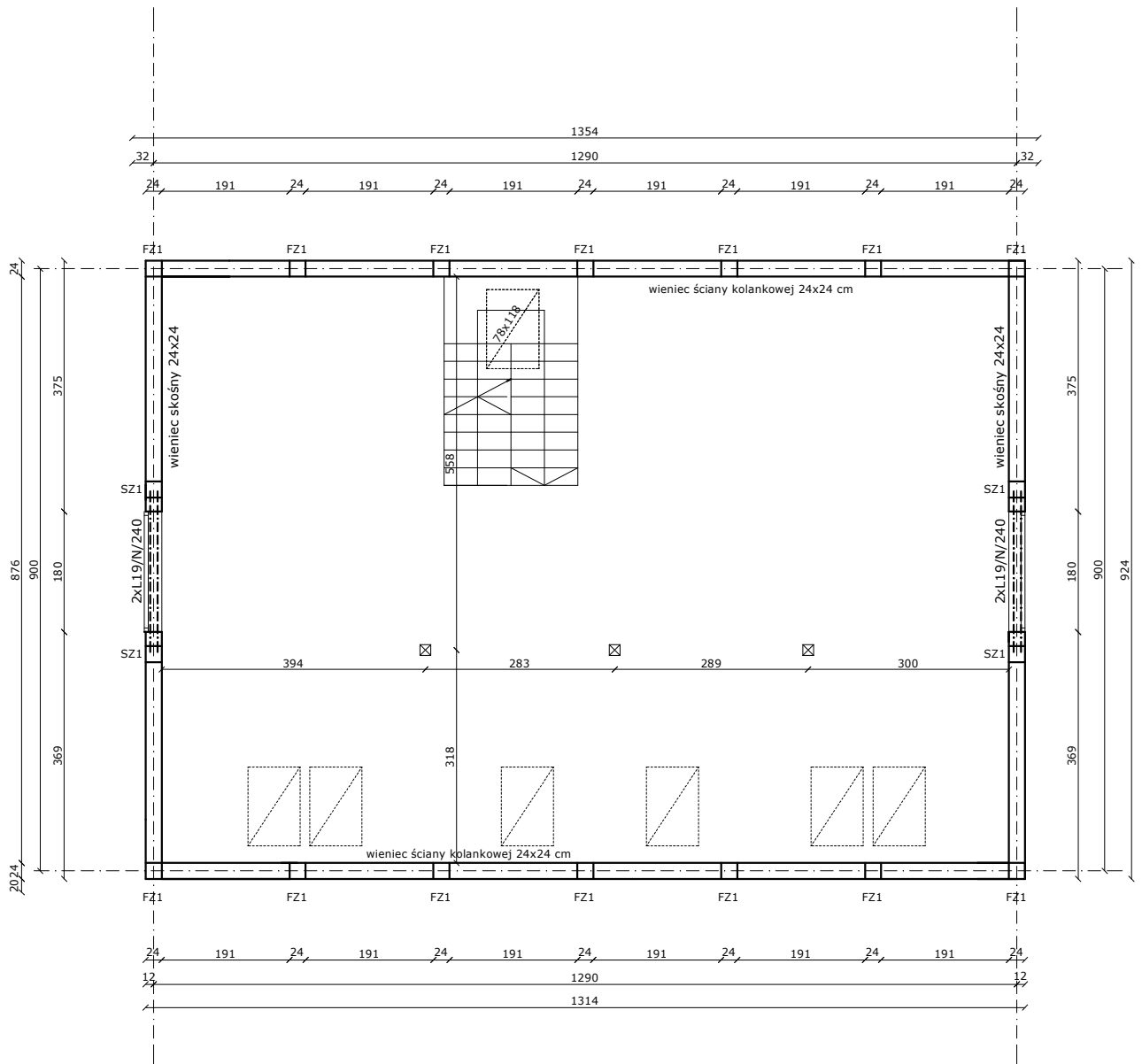


poz. Wieniec W-1
szt.2 13,2m



Projekt: BUDOWA BUDYNKU MIESZKALNEGO JEDNORODZINNEGO	
Branża: KONSTRUKCJA	Skala: 1:20
Typu: SZCZEGÓLNY	Data: 09.2025
Localizacja: dz. 396/8 obręb Brzózki, gmina Nowe Warpno	Nr rys.: K-3.1
Projektant: mgr inż. Krzysztof Machowski ZAP/0058/POBK/16	

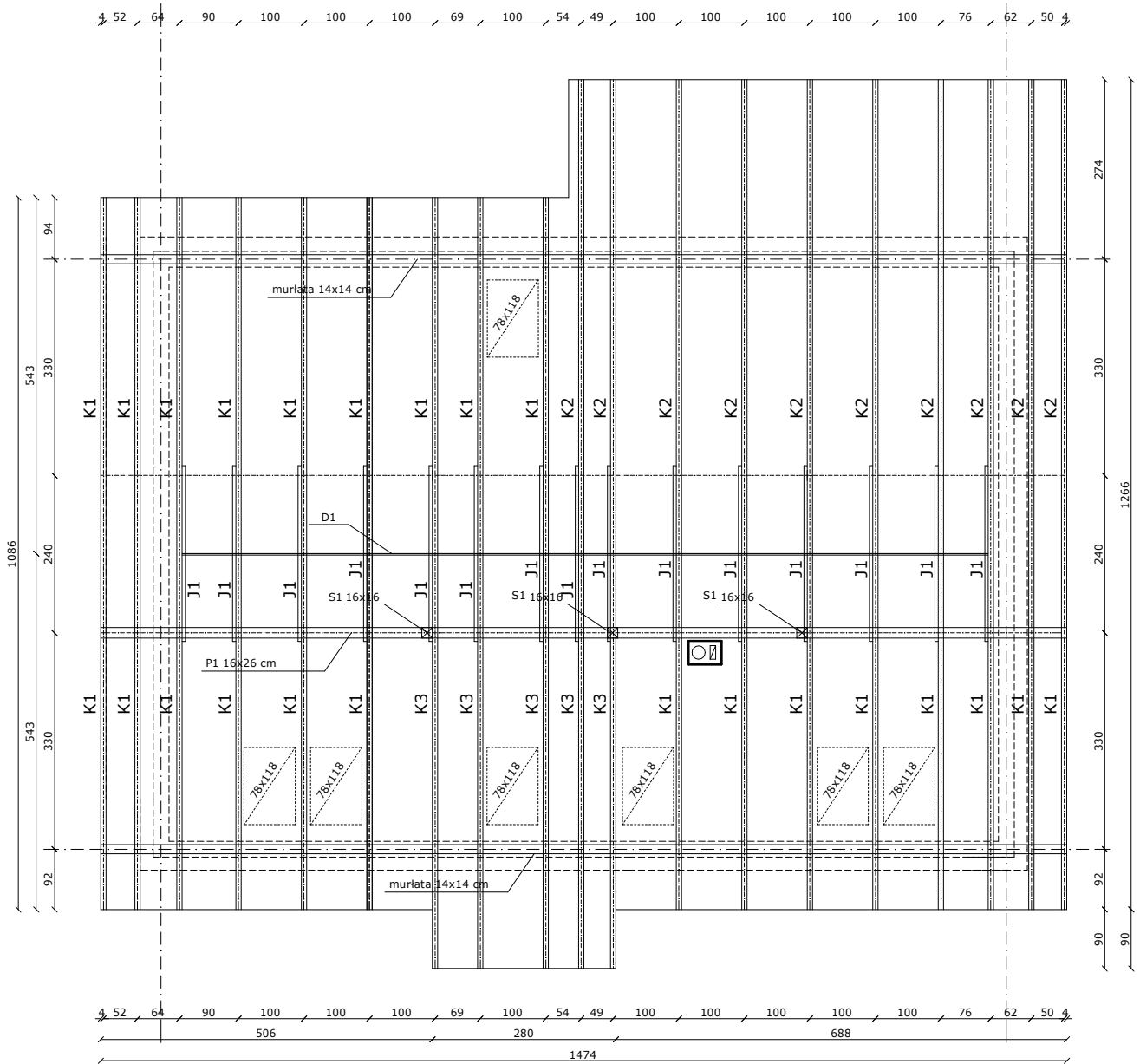
RYSunEK ZAMIENNY



SZ1 - słup żelbetowy 24x24 zbrojony 4#12,
strzemiona $\varnothing 6$ co 20 cm
FZ1 - słup żelbetowy (24x24 cm) zbrojony 4#16,
strzemiona $\varnothing 6$ co 15 cm (zbrojenie kotwić w wieńcu)

Projekt:	BUDOWA BUDYNKU MIESZKALNEGO JEDNORODZINNEGO	
Branża:	KONSTRUKCJA	SKALA: 1:100
Tytuł:	RZUT ŚCIAN PODDASZA	Data: 09.2025
Lokalizacja:	dz. 396/8 obręb Brzózki, gmina Nowe Warpno	Nr rys.: K-4
Projektant:	mgr inż. Krzysztof Machowski ZAP/0058/POBKb/16	

RYSUNEK ZAMIENNY



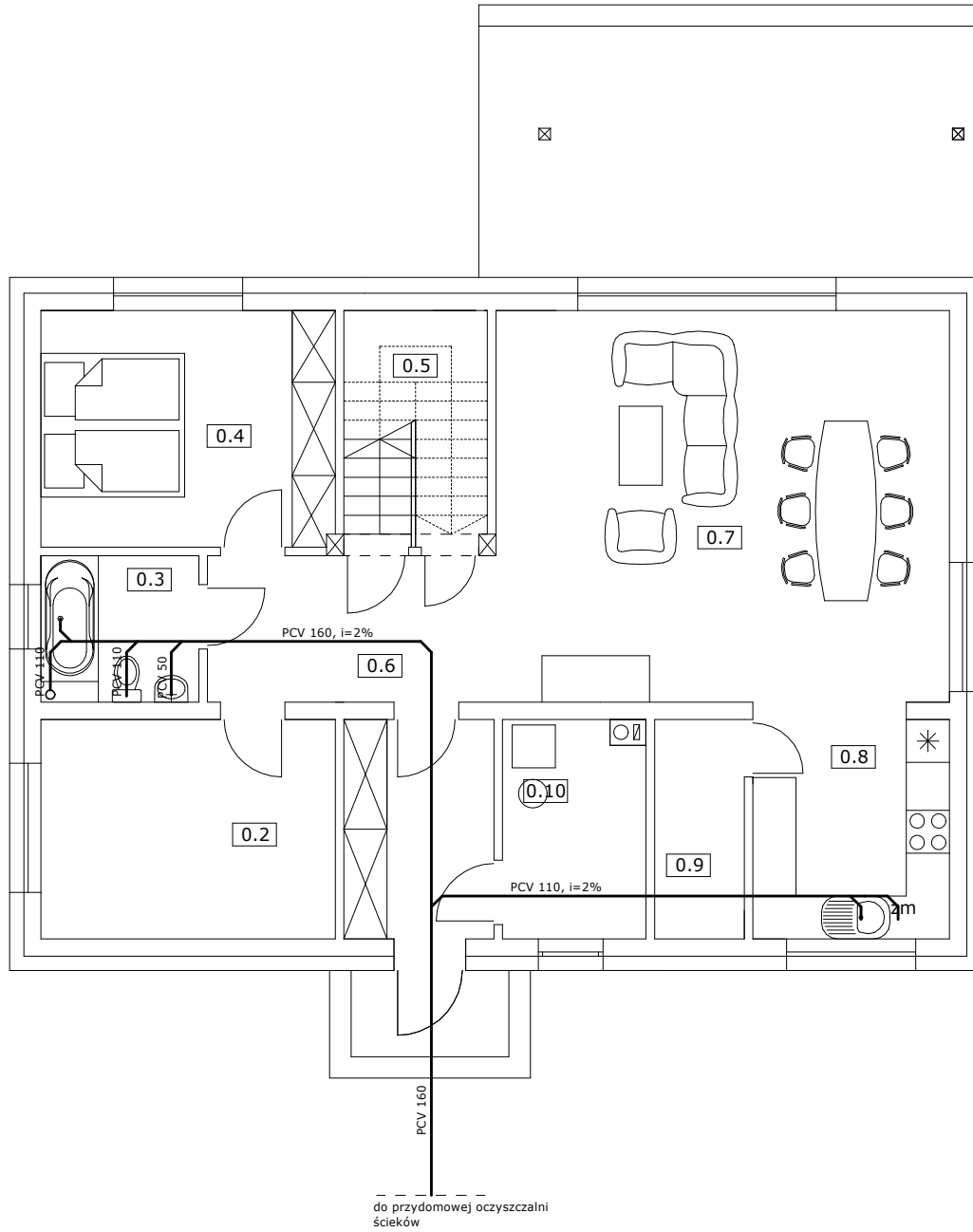
Projekt:	BUDOWA BUDYNKU MIESZKALNEGO JEDNORODZINNEGO	
Branża:	KONSTRUKCJA	SKALA: 1:100
Tytuł:	RZUT WIĘŻBY DACHOWEJ	Data: 09.2025
Lokalizacja:	dz. 396/8 obręb Brzózki, gmina Nowe Warpno	Nr rys.: K-5
Projektant:	mgr inż. Krzysztof Machowski ZAP/0058/POBKb/16	

Symbol	Nazwa	Ilość [szt.]	Wymiary [cm]	Długość [m]	Objętość [m ³]
M1	Murlata	2	14x14	14,74	0,578
K1	krokiew	23	8x20	6,65	2,447
K2	jętka	10	8x20	8,10	1,296
K3	krokiew	5	8x20	7,73	0,618
J1	jętka	15	5x18	3,20	0,432
P1	płatow	1	16x26	14,74	0,542
S1	Słup	3	16x16	2,89	0,222
D1	Deska	1	5x17	12,30	0,105
RAZEM					6,24

Uwaga:

Podane długości są wymiarami rzeczywistymi, przy zamówieniu elementów więźby należy przewidzieć zapas montażowy.

RYSUNEK ZAMIENNY

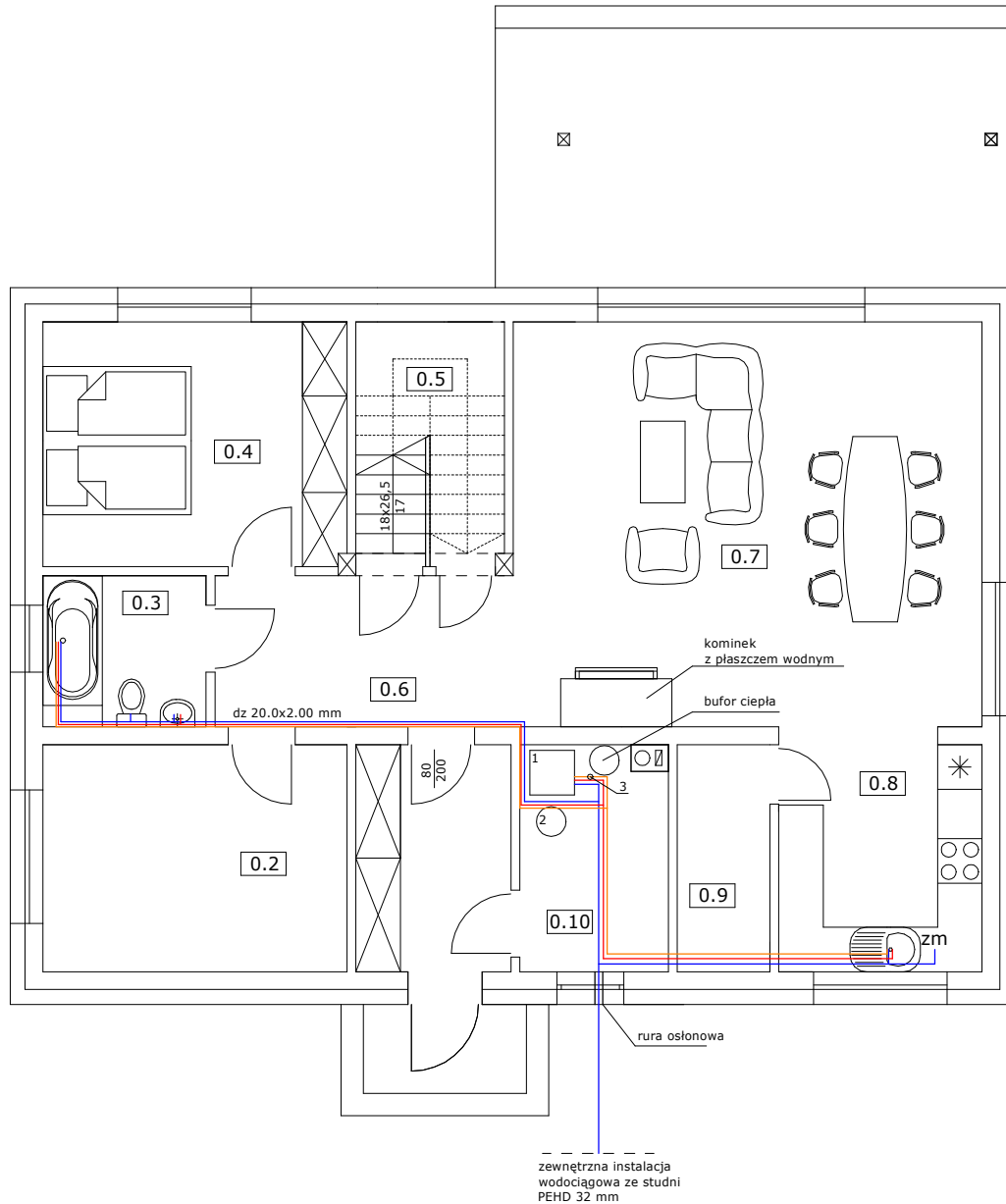


ZESTAWIENIE POWIERZCHNI

nr	nazwa	powierzchnia całkowita [m ²]	powierzchnia użytkowa [m ²]
0.1	wiatrołap	6,40	6,40
0.2	pokój	12,55	12,55
0.3	łazienka	4,49	4,49
0.4	sypialnia	13,51	13,51
0.5	pom. gospodarcze	4,17	3,18
0.6	korytarz	7,91	7,91
0.7	salon	35,34	35,34
0.8	kuchnia	8,38	8,38
0.9	spiżarka	3,76	3,76
0.10	kotłownia	5,94	5,94
RAZEM		102,45	101,46

Projekt:	BUDOWA BUDYNKU MIESZKALNEGO JEDNORODZINNEGO	
Branża:	INSTALACJE SANITARNE	Skala: 1:100
Tytuł:	kanalizacja sanitarna - rzut parteru	Data: 09.2025
Lokalizacja:	dz. 396/8 obręb Brzózki, gmina Nowe Warpno	Nr rys.: KAN.01
Opracowanie:	mgr inż. arch. Aleksandra Żołnierów 5/ZPOIA/OKK/2025	
Projektant:	mgr inż. Krzysztof Wysocki ZAP/0017/PWOS/13	

RYSUNEK ZAMIENNY



— zw- woda zimna
— cw- ciepła woda użytkowa
— cyrk- cyrkulacja

ZESTAWIENIE POWIERZCHNI

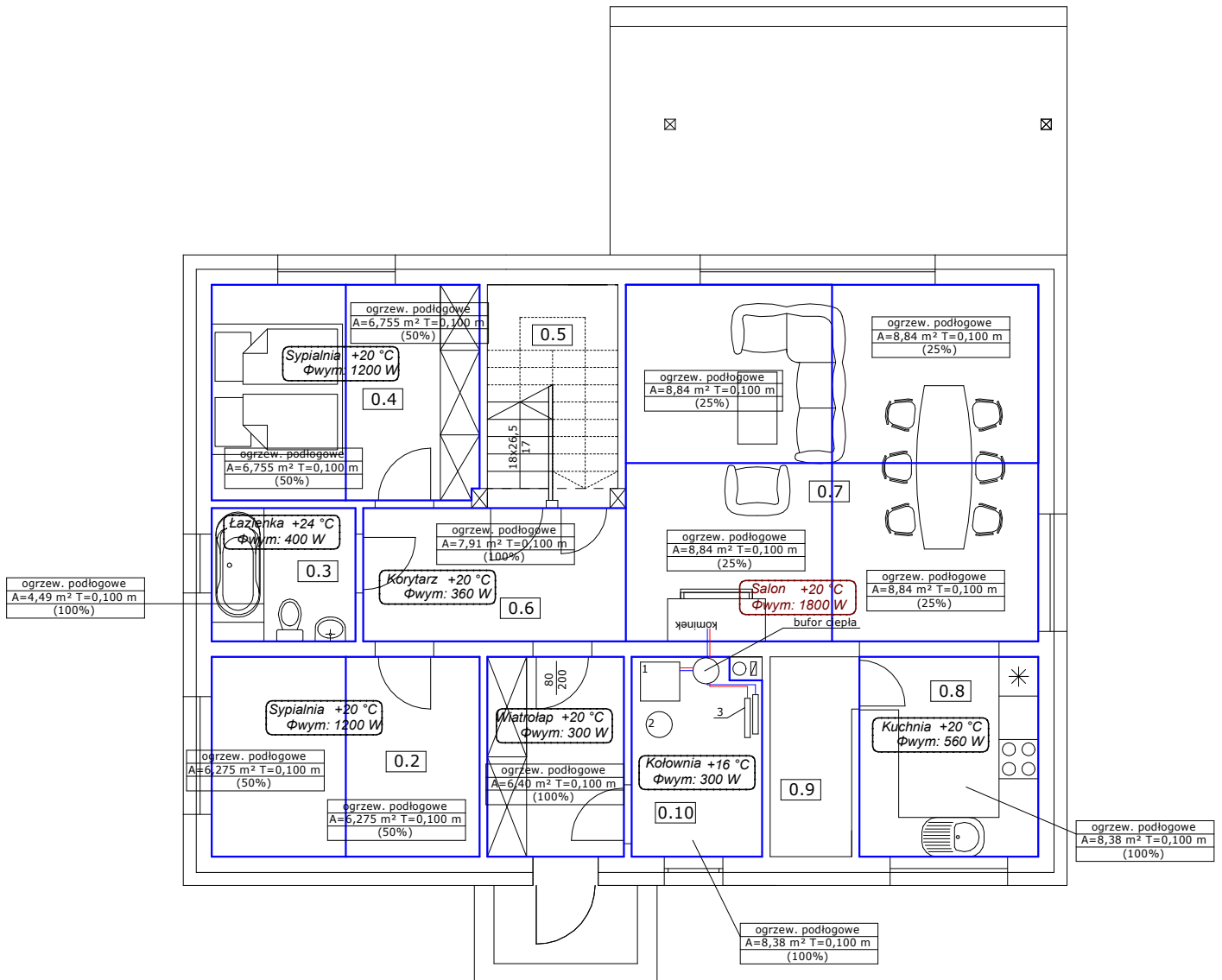
nr	nazwa	powierzchnia całkowita [m ²]	powierzchnia użytkowa [m ²]
0.1	wiatrołap	6,40	6,40
0.2	pokój	12,55	12,55
0.3	łazienka	4,49	4,49
0.4	sypialnia	13,51	13,51
0.5	pom. gospodarcze	4,17	3,18
0.6	korytarz	7,91	7,91
0.7	salon	35,34	35,34
0.8	kuchnia	8,38	8,38
0.9	spiżarka	3,76	3,76
0.10	kotłownia	5,94	5,94
RAZEM		102,45	101,46

OZNACZENIA:

- 1- Pompa ciepła powietrze/woda z zasobnikiem cwu
- 2- Naczynie wzbiorcze przeponowe na instalacji c.w.u. o poj. 18 dm³ typ Refix DD18
- 3- Pompa cyrkulacyjna DN 15

Projekt:	BUDOWA BUDYNKU MIESZKALNEGO JEDNORODZINNEGO	
Branża:	INSTALACJE SANITARNE	Skala: 1:100
Tytuł:	INSTALACJA WODOCIĄGOWA - rzut parteru	Data: 09.2025
Lokalizacja:	dz. 396/8 obręb Brzózki, gmina Nowe Warpno	Nr rys.: W.01
Opracowanie:	mgr inż. arch. Aleksandra Żołnierzów 5/ZPOIA/OKK/2025	
Projektant:	mgr inż. Krzysztof Wysocki ZAP/0017/PWOS/13	

RYSUNEK ZAMIENNY



OZNACZENIA:

- 1- Projektowana pompa ciepła powietrze/woda
- 2- Naczynie wzbiorcze przeponowe c.o. o poj. 35l
- 3- Rozdzielacze ogrzewania podłogowego obiegów z wskaźnikami przepływu, wyposażony w pompe obiegową z zaworem mieszającym

ZESTAWIENIE POWIERZCHNI

nr	nazwa	powierzchnia całkowita [m ²]	powierzchnia użytkowa [m ²]
0.1	wiatrołap	6,40	6,40
0.2	pokój	12,55	12,55
0.3	łazienka	4,49	4,49
0.4	sypialnia	13,51	13,51
0.5	pom. gospodarcze	4,17	3,18
0.6	korytarz	7,91	7,91
0.7	salon	35,34	35,34
0.8	kuchnia	8,38	8,38
0.9	spiżarka	3,76	3,76
0.10	kotłownia	5,94	5,94
RAZEM		102,45	101,46

UWAGI:

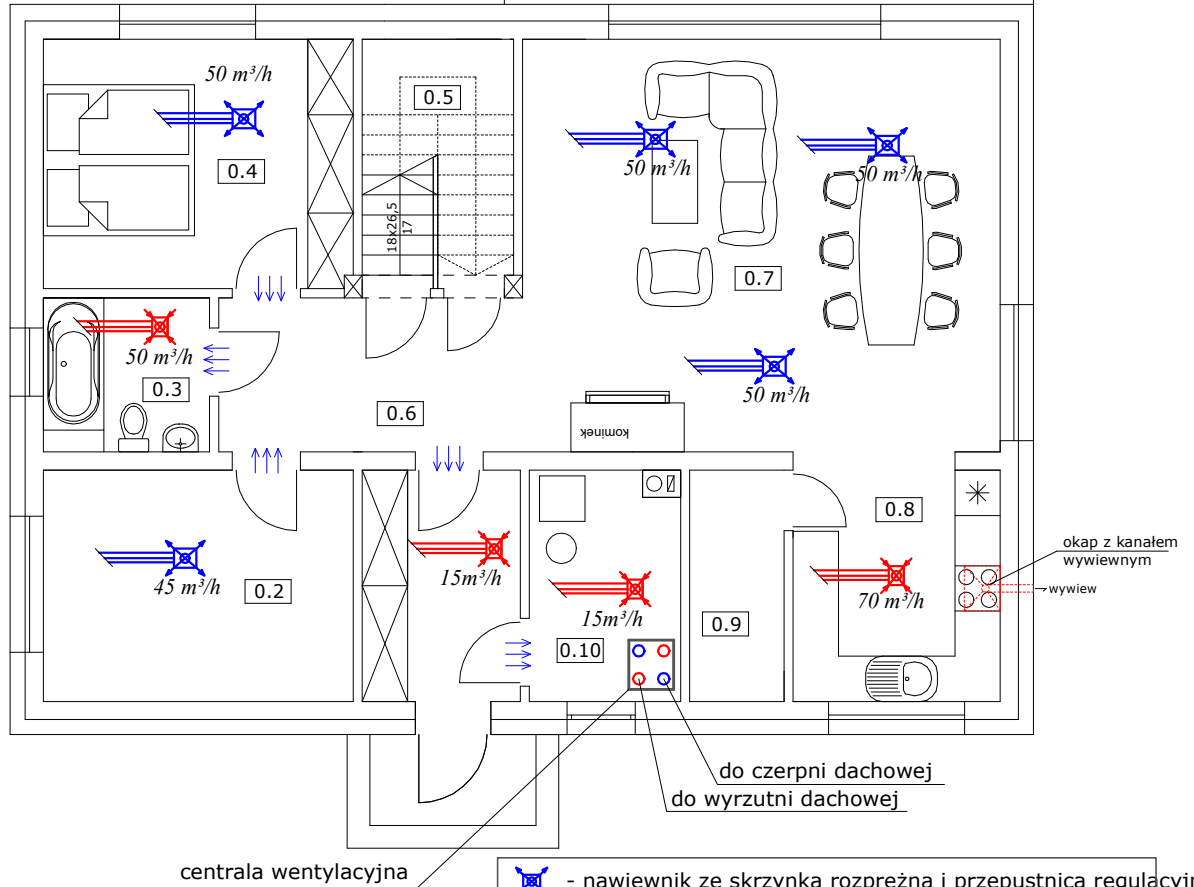
parametry pracy czynnika grzewczego ogrzewanie podłogowe 38/32 °C

Projekt:	BUDOWA BUDYNKU MIESZKALNEGO JEDNORODZINNEGO	
Branża:	INSTALACJE SANITARNE	Skala: 1:100
Tytuł:	INSTALACJA C.O.- rzut parteru	Data: 09.2025
Lokalizacja:	dz. 396/8 obręb Brzózki, gmina Nowe Warpno	Nr rys.: C.O.01
Opracowanie:	mgr inż. arch. Aleksandra Żołnierzów 5/ZPOIA/OKK/2025	
Projektant:	mgr inż. Krzysztof Wysocki ZAP/0017/PWOS/13	

RYSUNEK ZAMIENNY

Wymagane strumienie powietrza:

- Kuchnia z oknem zewnętrznym wyposażona w kuchnię elektryczną 30 m³/h (wg PN-83/B-03430 Az3:2000)
- Łazienka z ustępem lub bez 50 m³/h (wg PN-83/B-03430 Az3:2000)
- Toalety oddzielny ustęp 30 m³/h (wg PN-83/B-03430 Az3:2000)
- Pokoje 30 m³/h na 1 osobę



centrała wentylacyjna

- nawiewnik ze skrzynką rozprężną i przepustnicą regulacyjną
- anemostat wywiewny
- przewody nawiewne typu flex Ø 75 mm
- przewody wywiewne typu flex Ø 75 mm

Uwaga:

- Przy zamówieniu drzwi wewnętrznych pamiętać o podcięciu wentylacyjnym progę, drzwi do łazienek dodatkowo zaopatrzyć w kratki
- Przy zabudowie rozdzielaczy rurowych przewidzieć klapy rewizyjne

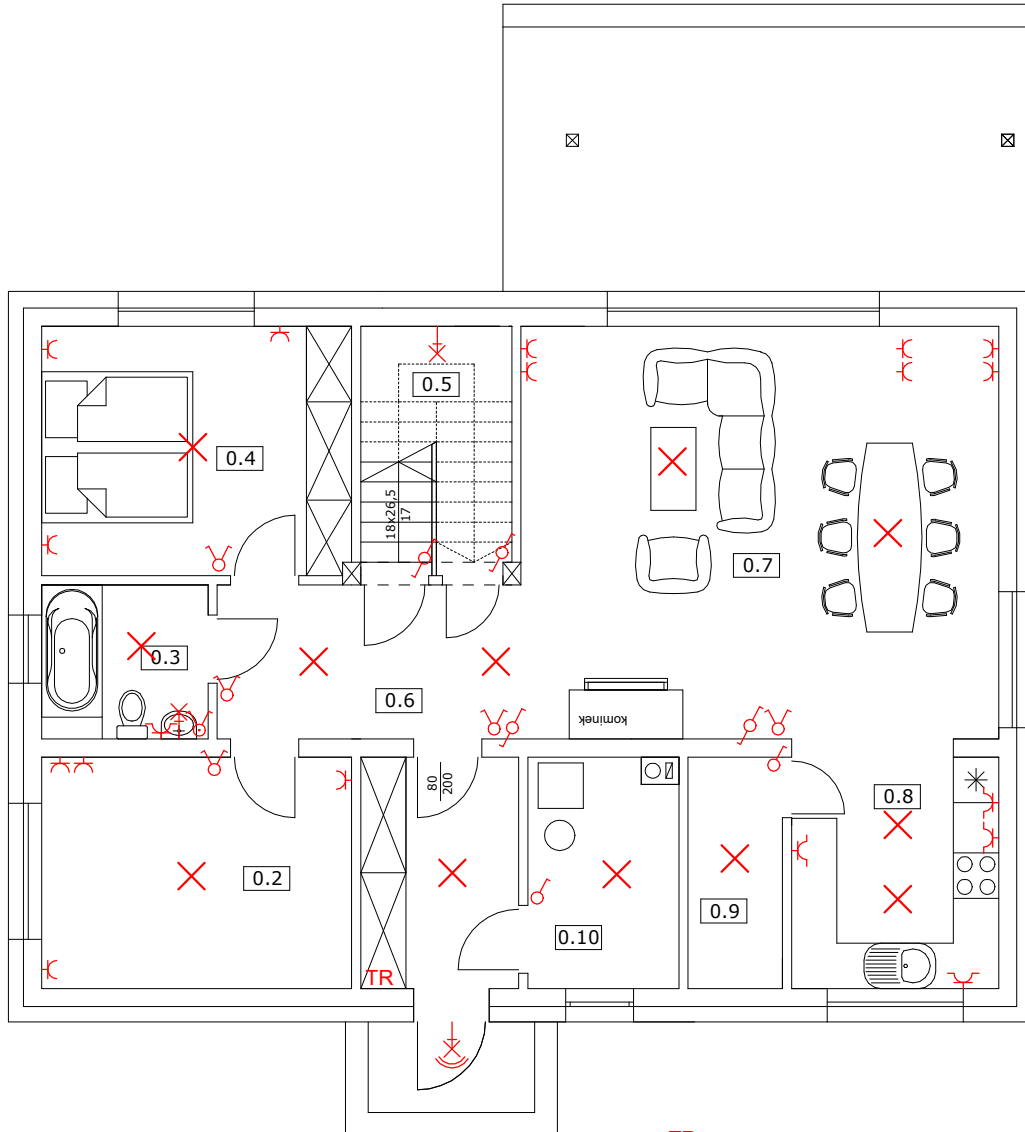
ZESTAWIENIE POWIERZCHNI













nr	nazwa	powierzchnia całkowita [m ²]	powierzchnia użytkowa [m ²]
0.1	wiatrołap	6,40	6,40
0.2	pokój	12,55	12,55
0.3	łazienka	4,49	4,49
0.4	sypialnia	13,51	13,51
0.5	pom. gospodarcze	4,17	3,18
0.6	korytarz	7,91	7,91
0.7	salon	35,34	35,34
0.8	kuchnia	8,38	8,38
0.9	spiżarka	3,76	3,76
0.10	kotłownia	5,94	5,94
RAZEM		102,45	101,46

Kanały wentylacyjne do anemostatów prowadzone w warswie podłogi stropu

Projekt:	BUDOWA BUDYNKU MIESZKALNEGO JEDNORODZINNEGO	
Branża:	INSTALACJE SANITARNE	Skala: 1:100
Tytuł:	INSTALACJA C.O.- rzut parteru	Data: 09.2025
Lokalizacja:	dz. 396/8 obręb Brzózki, gmina Nowe Warpno	Nr rys.: C.O.01
Opracowanie:	mgr inż. arch. Aleksandra Żołnierzów 5/ZPOIA/OKK/2025	
Projektant:	mgr inż. Krzysztof Wysocki ZAP/0017/PWOS/13	

RYSUNEK ZAMIENNY



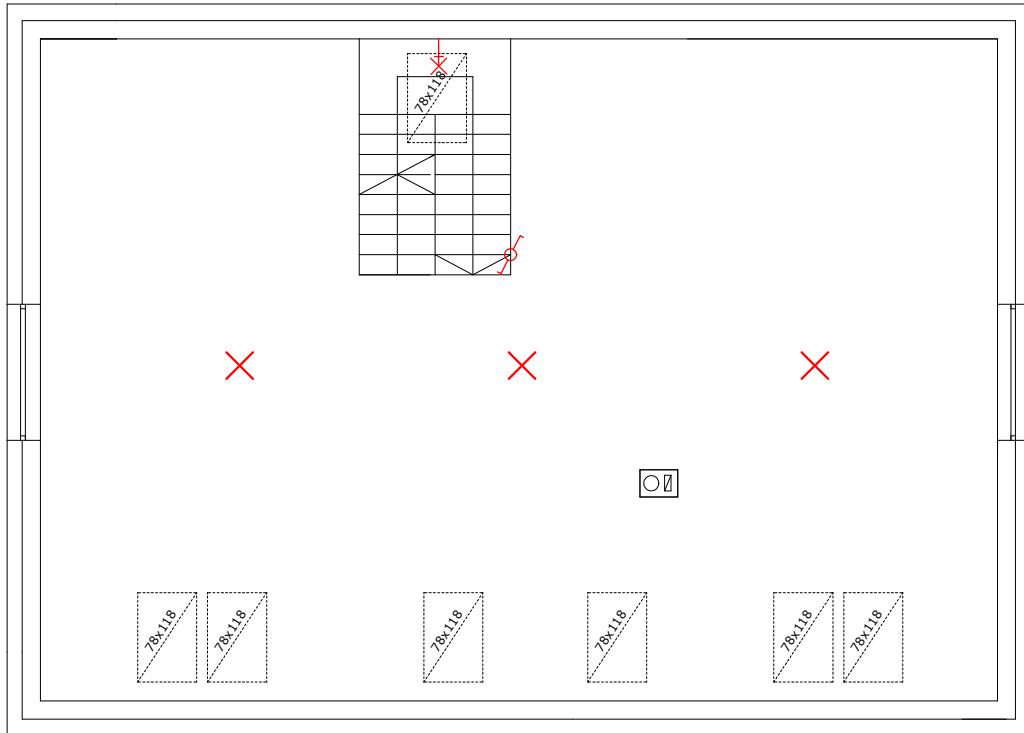
- TR** tablica rozdzielcza
 wpust zasilający 1-faz.
 wpust zasilający 3-faz.
 wpust oświetleniowy sufitowy
 wpust oświetleniowy ścienny
 wpust oświetleniowy, oprawa z czujnikiem pir
 gniazdo wtykowe, p/t, 10/16A, 250V, IP20
 gniazdo wtykowe hermetyczne, p/t, 10/16A, 250V, IP44
 łącznik jednobiegunowy, 10A, 250V, p/t, IP20
 łącznik świecznikowy, 10A, 250V, p/t, IP44
 łącznik świecznikowy hermetyczny, 10A, 250V, p/t, IP20
 łącznik schodowy, 10A, 250V, p/t, IP20
 łącznik schodowy hermetyczny, 10A, 250V, p/t, IP44













ZESTAWIENIE POWIERZCHNI

nr	nazwa	powierzchnia całkowita [m ²]	powierzchnia użytkowa [m ²]
0.1	wiatrołap	6,40	6,40
0.2	pokój	12,55	12,55
0.3	łazienka	4,49	4,49
0.4	sypialnia	13,51	13,51
0.5	pom. gospodarcze	4,17	3,18
0.6	korytarz	7,91	7,91
0.7	salon	35,34	35,34
0.8	kuchnia	8,38	8,38
0.9	spiżarka	3,76	3,76
0.10	kotłownia	5,94	5,94
RAZEM		102,45	101,46

Projekt:	BUDOWA BUDYNKU MIESZKALNEGO JEDNORODZINNEGO	
Branża:	INSTALACJE ELEKTRYCZNE	Skala: 1:100
Tytuł:	instalacja elektryczna- rzut parteru	Data: 09.2025
Lokalizacja:	dz. 396/8 obręb Brzózki, gmina Nowe Warpno	Nr rys.: E.1
Opracowanie:	mgr inż. arch. Aleksandra Żołnierzów 5/ZPOIA/OKK/2025	
Projektant:	tech. bud. Marian Maryniak Gw. 54/84	

RYSUNEK ZAMIENNY



- TR** tablica rozdzielcza
 wpust zasilający 1-faz.
 wpust zasilający 3-faz.
 wpust oświetleniowy sufitowy
 wpust oświetleniowy ścienny
 wpust oświetleniowy, oprawa z czujnikiem pir
 gniazdo wtykowe, p/t, 10/16A, 250V, IP20
 gniazdo wtykowe hermetyczne, p/t, 10/16A, 250V, IP44
 łącznik jednobiegunowy, 10A, 250V, p/t, IP20
 łącznik świecznikowy, 10A, 250V, p/t, IP44
 łącznik świecznikowy hermetyczny, 10A, 250V, p/t, IP20
 łącznik schodowy, 10A, 250V, p/t, IP20
 łącznik schodowy hermetyczny, 10A, 250V, p/t, IP44

Projekt:	BUDOWA BUDYNKU MIESZKALNEGO JEDNORODZINNEGO	
Branża:	INSTALACJE ELEKTRYCZNE	Skala: 1:100
Tytuł:	instalacja elektryczna- rzut poddasza	Data: 09.2025
Lokalizacja:	dz. 396/8 obręb Brzózki, gmina Nowe Warpno	Nr rys.: E.2
Opracowanie:	mgr inż. arch. Aleksandra Żołnierzów 5/ZPOIA/OKK/2025	
Projektant:	tech. bud. Marian Maryniak Gw. 54/84	